

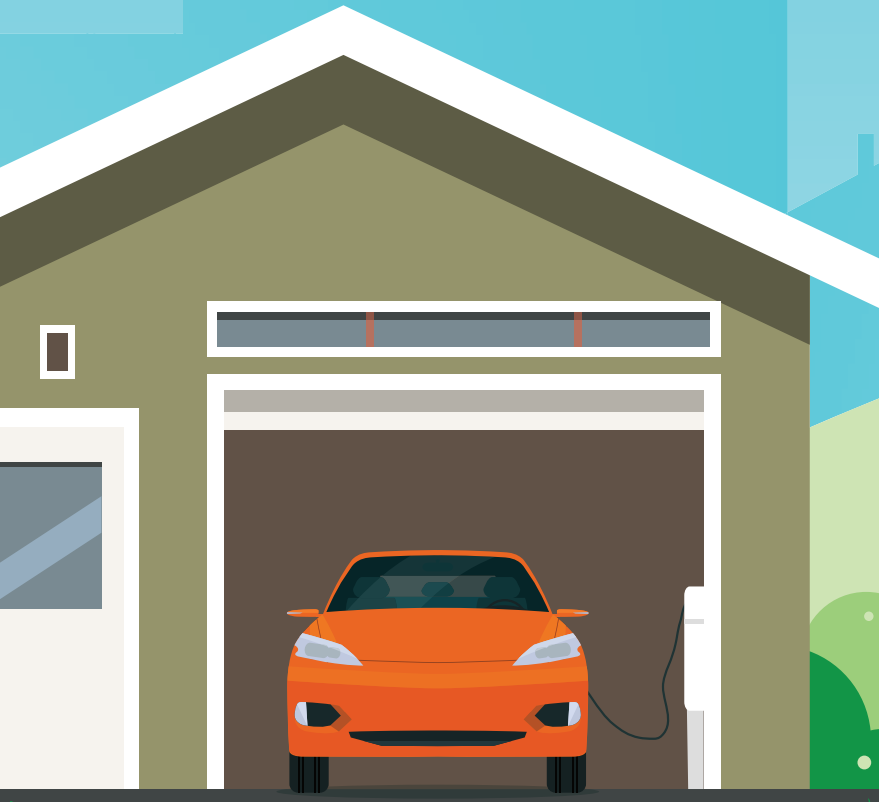
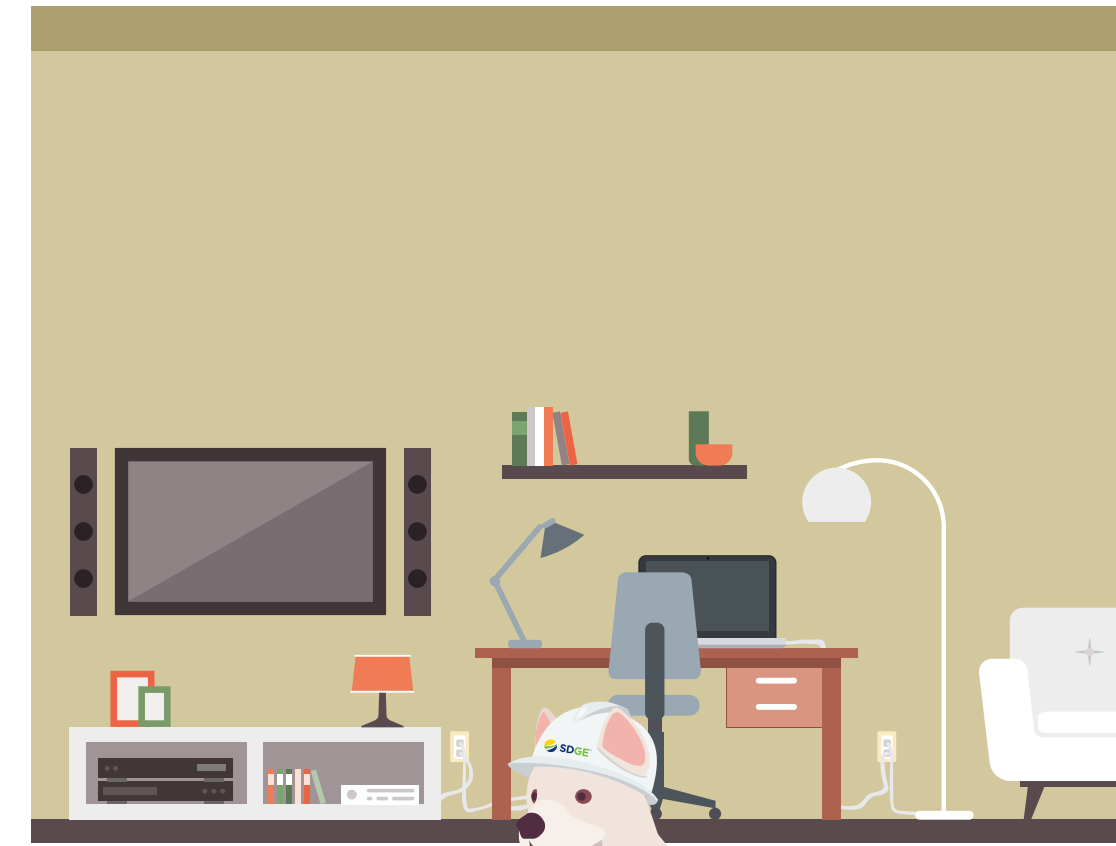
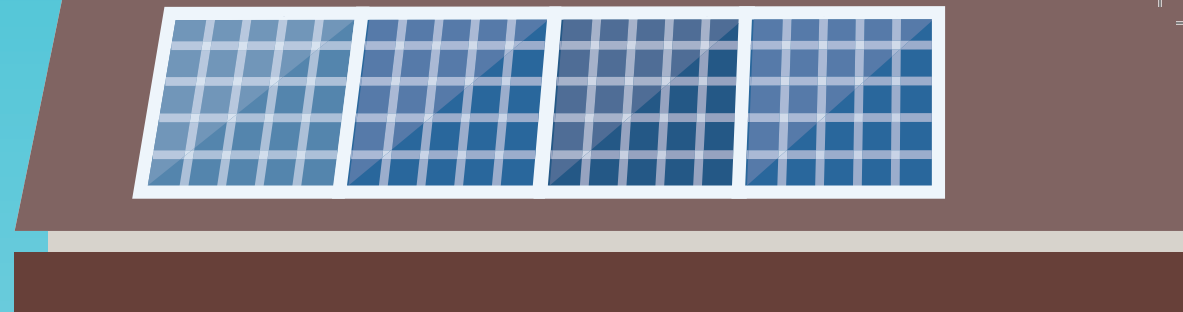
# Cómo mantenerse seguro alrededor del gas natural y la electricidad



[sdge.com/safety](https://sdge.com/safety)

# La electricidad da poder a nuestras vidas

Usamos electricidad todos los días. Las cosas que enchufas usan energía eléctrica para funcionar. Mantiene las luces encendidas en nuestros hogares. Mantiene los alimentos en el refrigerador fríos. Incluso algunos coches se enchufan para cargar. La electricidad ayuda a hacer nuestras vidas más fáciles, pero puede ser peligrosa. **Lea más para saber cómo puede mantenerse a salvo.**



## ¿Qué utiliza la electricidad en su hogar?

Muchas cosas tienen un cable que se conecta a la pared. Pídale a un maestro o padre que configure un reloj durante un minuto. Piense en qué cosas usan la electricidad en su hogar. Escribe tantos como puedas antes de que se acabe el tiempo. La imagen le dará algunas ideas. **También puede mirar alrededor de la habitación en busca de otras ideas.**

_____	_____	_____
_____	_____	_____
_____	_____	_____

# Evite el peligro afuera

Las líneas eléctricas llevan electricidad a su hogar. Muchas líneas eléctricas están por encima del suelo. También pueden estar debajo del suelo. No es seguro tocar las líneas eléctricas. Siga estas reglas para evitar una descarga eléctrica. Lea las reglas de seguridad y vea si puede encontrarlas en la imagen. Cuando encuentres uno, márkela con un círculo.



**Nunca toque una línea eléctrica caída o rota.**

**Dígale a un adulto si ve una línea eléctrica en el suelo.**

**Pídale a un adulto que llame al 911 para reportar líneas eléctricas caídas inmediatamente.**

**Mantenga alejadas las cometas, globos, casas en los árboles y escaleras.**

**No plante árboles debajo o cerca de las líneas eléctricas.**

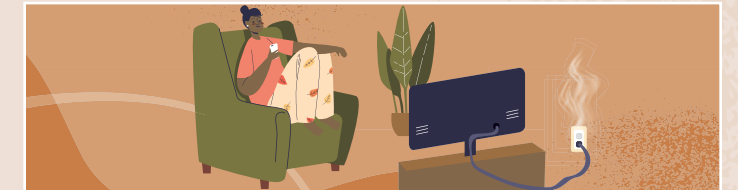
# Evite el peligro en el interior

La electricidad también fluye a través de los cables de su hogar. Lea las reglas para mantenerse seguro en el interior. Luego mire cada imagen y decida si es segura o no. **Escriba "Correcto" debajo de las imágenes seguras. Escribe "Incorrecto" debajo de las imágenes inseguras.**

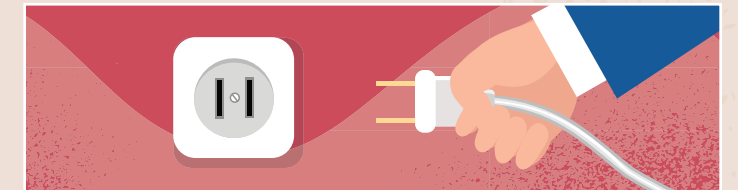
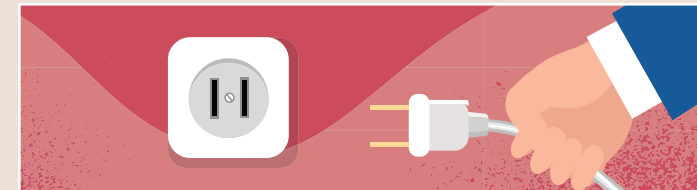
**Asegúrese de que los cables eléctricos no estén desgastados.**



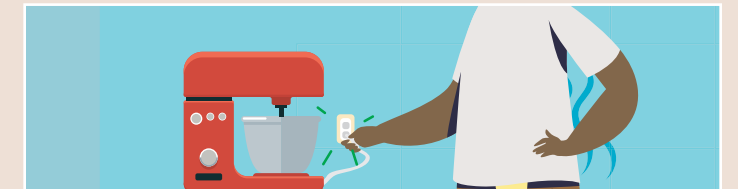
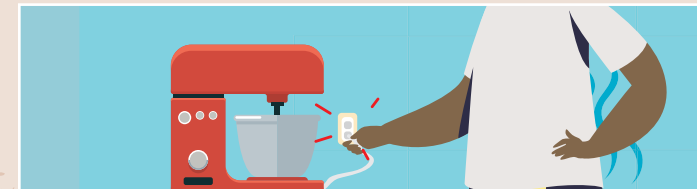
**No use nada enchufado que esté fumando o chispeando.**



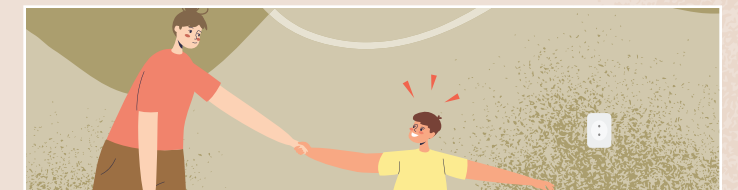
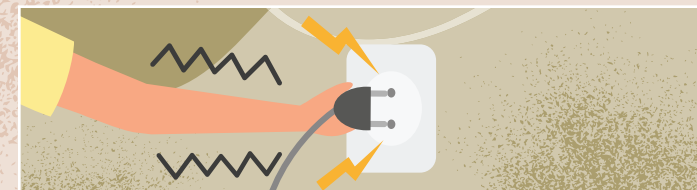
**Para desconectar un aparato, agarre por el enchufe y hale.**



**No fuerce los enchufes si no encajan perfectamente en los enchufes.**



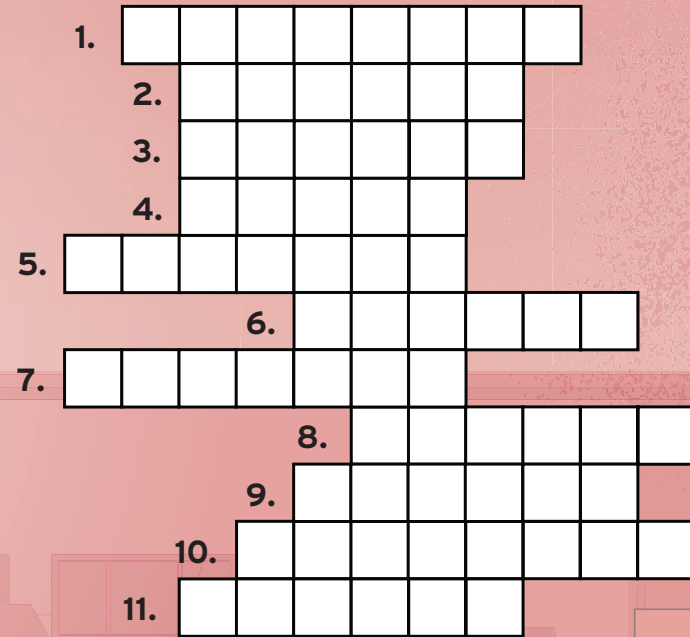
**Dígale a un adulto si siente un hormigueo o una ligera descarga.**



# Rompecabezas de seguridad eléctrica

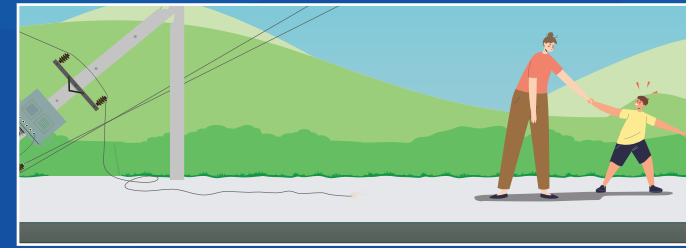
¡Usa lo que has aprendido sobre cómo mantenerte seguro alrededor de la electricidad para resolver el rompecabezas!

1. Los enchufes deben encajar perfectamente en los \_\_\_\_\_. No los fuerce si no lo hacen.
2. ¿Ves una línea eléctrica en el suelo? Dígale a un \_\_\_\_\_ inmediatamente.
3. No debes volar un \_\_\_\_\_ o jugar con globos cerca de una línea eléctrica.
4. No \_\_\_\_\_ una línea eléctrica caída o rota.
5. \_\_\_\_\_ líneas eléctricas caídas llamando al 911.
6. ¿Quiere desenchufar un aparato de forma segura? Simplemente \_\_\_\_\_ el enchufe y hale.
7. Si algo está enchufado y emite \_\_\_\_\_ o humea, no lo toque.
8. No es seguro si los \_\_\_\_\_ eléctricos están desgastados.
9. Los árboles deben plantarse lejos de las \_\_\_\_\_ eléctricas.
10. Deténgase y dígale a un adulto si siente un hormigueo o una \_\_\_\_\_.
11. ¡Sigue estas reglas para estar \_\_\_\_\_!



# Desafío de dibujo

Intenta dibujar tu propia versión de cada imagen. Cuando termine su dibujo, escriba la regla de seguridad debajo de él.



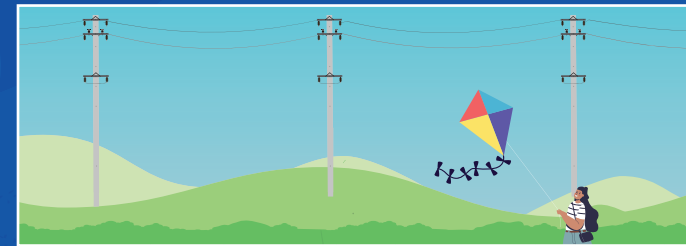
Las líneas eléctricas no pertenecen al suelo.  
Si ves uno, no lo toques.




---



---



Las cometas no son seguras alrededor de las líneas eléctricas. Manténgase lejos cuando vuele uno.




---



---

# Búsqueda de seguridad de la línea eléctrica

o i m e y s s e w u h v s x a  
y n b a l f e u n t g p g l h  
y f n y n é l t e t x í p a f  
k o a z v t c í e l c d t s d  
q r a l b v é t n f o a v c e  
u m d v e j a n r e b l e r p  
e e u f c j x f g i a e l a s  
x n l c x s a v m a c s i q p  
v i t u q u n d j q s a t o k  
d z o x f z b h o t d e s v l

Encuentra cada palabra en la oración y encierra en un círculo.

Manténgase alejado de las líneas eléctricas en el suelo y pídale a un adulto que las informe.



# ¿Verdadero o falso?

Lee cada declaración y decide si es verdadera o falsa.  
Encierra en un círculo la V para verdadero y la F para falso.

1. Es seguro usar cosas con cables eléctricos desgastados.  V  F
2. Puede esperar para llamar al 911 si ve líneas eléctricas caídas.  V  F
3. Los árboles deben plantarse lejos de las líneas eléctricas.  V  F
4. No use artículos eléctricos si ve humo o chispas.  V  F
5. Puede recibir una descarga si toca la electricidad.  V  F

CLAVE DE RESPUESTA  
1. Falso. Asegúrese de que los cables eléctricos no estén desgastados antes de enchufarlos.  F  
2. Falso. Pídale a un adulto que llame al 911 inmediatamente si ve líneas eléctricas en el suelo.  F  
3. Verdadero. Los árboles altos no deben plantarse debajo o cerca de las líneas eléctricas.  V  
4. Verdadero. Si ve humo o chispas, podría ser peligroso.  V  
5. Verdadero. Nunca debes tocar la electricidad. Manténgase alejado de las líneas eléctricas caídas y de los cables o electrodomésticos peligrosos.  V

# Todo sobre el gas natural

¿Sabías que usamos gas natural todos los días? Ayuda a calentar nuestros hogares y cocinar. El gas natural viaja a través de tuberías bajo tierra. Estas tuberías lo llevan a casas y edificios. Una fuga de gas natural puede ser muy peligrosa. Es por eso que SDG&E revisa sus tuberías con frecuencia. También es la razón por la que debe saber sobre la seguridad del gas natural.

# Desafío de seguridad del gas natural

Las fugas de gas natural pueden ocurrir afuera o adentro. Afortunadamente, reconocer los signos de una fuga de gas es tan fácil como usar sus sentidos. **Coloque las palabras en el orden correcto para crear una oración sobre los signos de una fuga de gas.**

- tiene olor El natural un gas distintivo.  
4 6 1 3 5 2 7
- que podría posible huelo, fuga natural. Es gas de lo no ser huele, una pero lo siempre si  
3 12 2 7 15 18 1 17 16 10 4 13 11 14 8 6 5 9
- silbido. Una de natural como fuga sonar un gas puede  
10 1 3 5 8 2 7 9 4 6
- escuchar También rugidos. puede  
3 1 4 2
- puede inusual gas. fuga que gas ser de usan Un cosas ruido una las natural de  
11 3 16 14 7 9 12 4 8 1 6 2 13 5 10 15
- natural. de una gas La podría fuga suelo burbujeante el en significar agua  
13 11 9 12 1 7 10 6 3 5 4 8 2
- por Otro vuela el puede aire. que la ser signo suciedad  
9 1 8 10 3 11 7 5 4 2 6
- muertas. estar cerca Las plantas o de fuga hierba la de gas una pueden natural  
15 14 6 1 2 3 10 9 5 4 7 11 8 13 12

## Debes saber

Los gasoductos de gas natural a veces tienen fugas. Debe mantenerte alejado para mantenerte a salvo. Pero primero, debe conocer los signos de una fuga de gas natural.

**¡Véanlo!** ¿Ves suciedad o agua soplando en el aire? ¿Ves plantas muertas, hierba o malezas? Podría haber una fuga de gas natural.

enmascararlo, y el olor puede desvanecerse. Si lo huele, el olor puede ayudarte a encontrar una fuga de gas natural.

**Ahora que conoce las señales, está listo para detectar una fuga de gas natural. Mire la casa de arriba y encierre en un círculo las posibles señales.**

**¡Huélelo!** El gas natural tiene un olor inusual. Es posible que no siempre huelo este olor si tiene la nariz tapada. Los olores fuertes también pueden

¡Escúchalo! Una fuga de gas natural puede sonar como un silbido o rugido. Los ruidos extraños de las cosas que usan gas natural pueden ser una fuga.



## Qué hacer si encuentra una fuga

Puedes notar signos de una fuga de gas. Si lo hace, esto es lo que debe hacer para mantenerte a salvo.

- Cuéntale a alguien. Habla con un maestro o un adulto de tu familia para que te puedan ayudar.
- Ve a algún lugar. Aléjese lo más que pueda de la vista, el sonido o el olfato. Antes de irse, no use electricidad. No se acerque a un fuego si lo hay. El fuego alrededor de una fuga de gas natural puede ser muy peligroso.
- Llama a alguien. Pídale a un adulto que llame al 911.

## Recuerde los signos de una fuga de gas natural

Complete los espacios en blanco usando las palabras en la lista de palabras para ayudarte a recordar cómo detectar una fuga de gas natural.

Mira con tus . Una fuga de gas natural puede causar suciedad o  sople en el aire. Las plantas, el  o las malas hierbas que están muertas o muriendo cerca de un medidor de gas natural o una tubería también pueden ser una señal.

Use su nariz. El  natural tiene un olor distintivo, pero es posible que no siempre lo huelo. A veces otros olores lo cubren, o el olor puede desvanecerse. Una  tapada también puede hacer que sea difícil de oler.

Usa tus oídos. Las fugas de gas natural pueden hacer un  inusual. Pueden sonar como un  extraños proveniente de cosas que usan gas natural, como una  - podría ser un signo de una fuga.

### Lista de palabras

- OJOS
- GAS
- CÉSPED
- RUIDOS
- NARIZ
- SONIDOS
- ESTUFA
- AGUA
- SILBIDO

# Manténgase a salvo de una fuga de gas natural

La historia es sobre lo que debe hacer si nota signos de una fuga de gas natural. Usa los marcos para ilustrar la historia.



En el recreo, ves agua burbujeante y escuchas un extraño silbido.



Podría ser una fuga de gas natural, por lo que se lo dice al maestro inmediatamente.



El maestro reúne a todos los estudiantes y los aleja de la zona.



Luego, el maestro llama al 911 para informar sobre la posible fuga de gas natural.



Los trabajadores vienen a evaluar la tubería y arreglar cualquier fuga para ayudarte a mantenerte a salvo.



# Pasos hacia la seguridad

Debe recordar qué hacer si huele un olor inusual a gas natural, ve agua burbujeante o escucha un sonido extraño. Evite el peligro siguiendo estos pasos. Lea sobre cada paso y luego resuelva el laberinto.

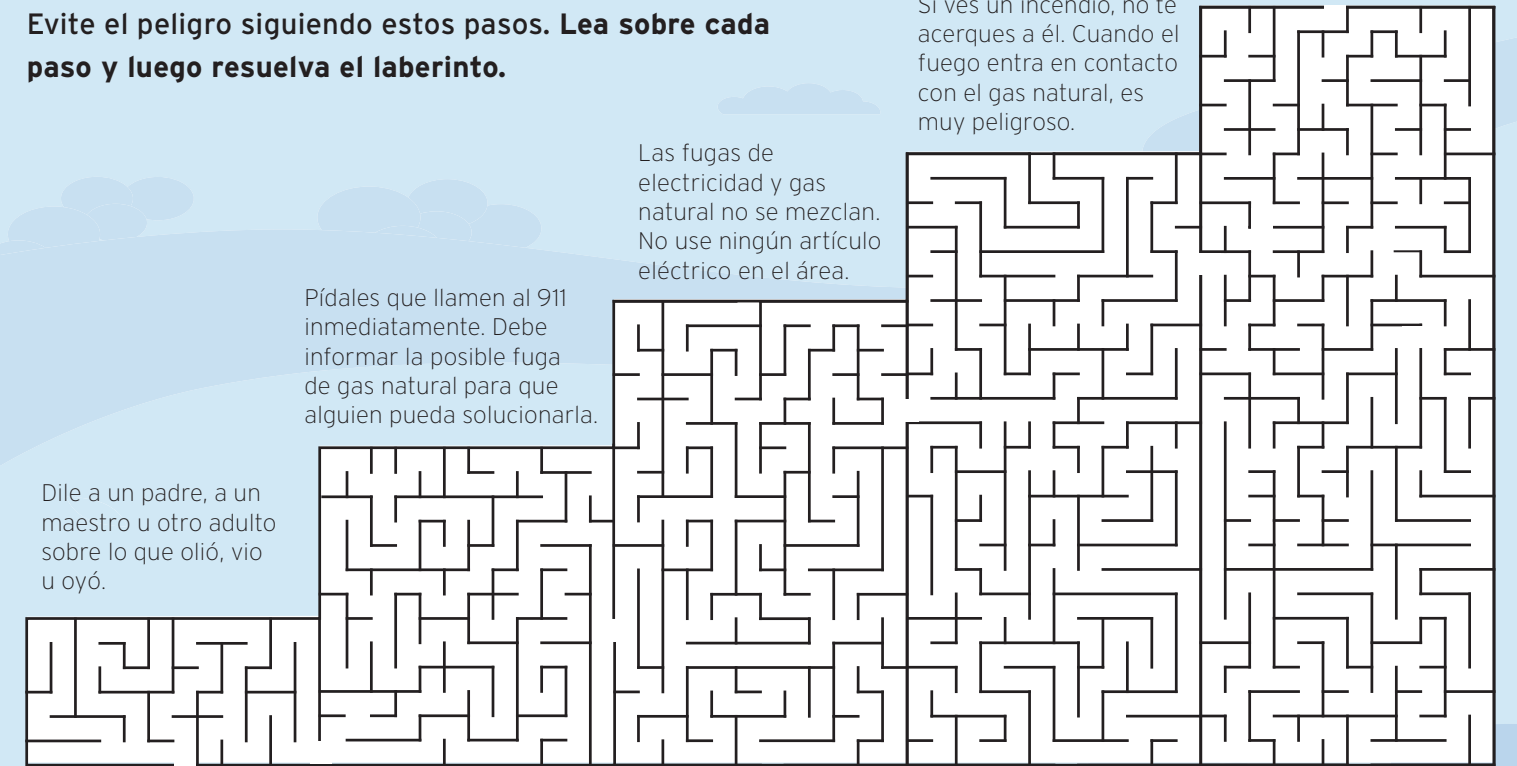
Aléjese lo más posible lo más rápido posible.

Si ves un incendio, no te acerques a él. Cuando el fuego entra en contacto con el gas natural, es muy peligroso.

Las fugas de electricidad y gas natural no se mezclan. No use ningún artículo eléctrico en el área.

Pídeles que llamen al 911 inmediatamente. Debe informar la posible fuga de gas natural para que alguien pueda solucionarla.

Dile a un padre, a un maestro u otro adulto sobre lo que olió, vio u oyó.



EMPEZAR

TERMINAR

# ¿Llamar o no llamar?

Mire cada imagen y decida si puede haber signos de una fuga de gas natural que deba informarse. Si los hay, encierra en un círculo "Sí". Si no, encierra en un círculo "No". Incluso si no está seguro, siempre debe pedirle a un adulto que informe una posible fuga de gas natural para mantenerse a salvo.





## Comuníquese con el 811 y excave de manera segura

Has oído hablar del 911. Pero, ¿has oído hablar del 811? 811 es un número especial. Ayuda a proteger las tuberías bajo tierra. Un adulto debe comunicarse con el 811 antes de cavar un agujero. Pueden llamar o visitar [digalert.org](http://digalert.org). Tres en línea (Tic-tac-toe) puede ayudarte a aprender. Simplemente use 8 y 1 en lugar de X y O.



## ¿Cuándo debe comunicarse con 811?

¡Rellena los espacios en blanco usando la lista de palabras para averiguarlo! Un adulto debe comunicarse con 811 antes de que su familia...

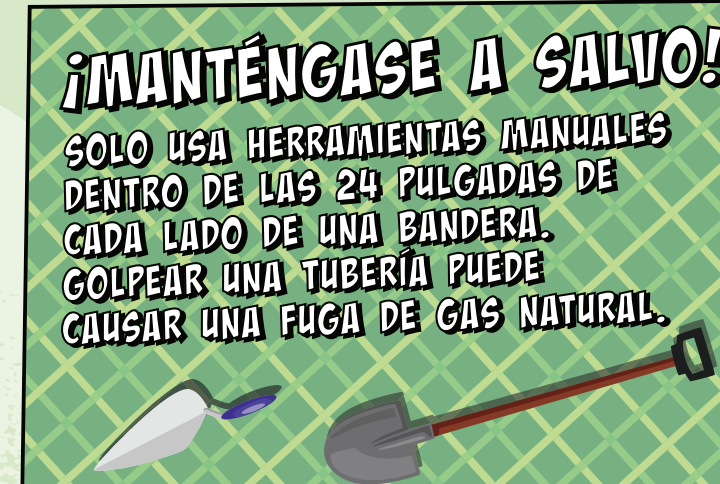
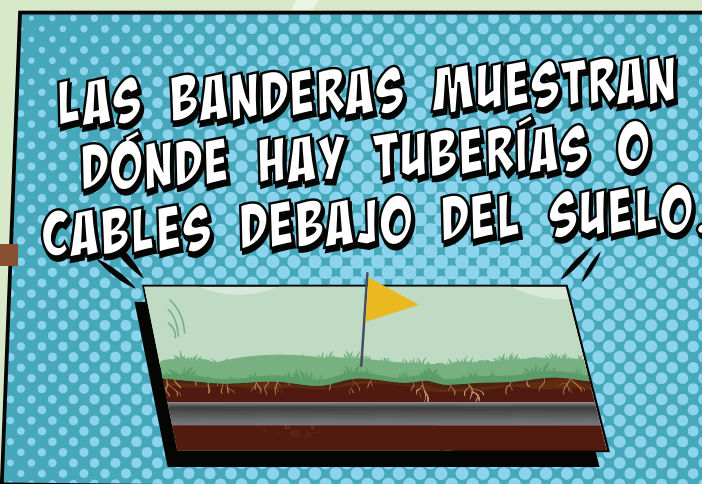
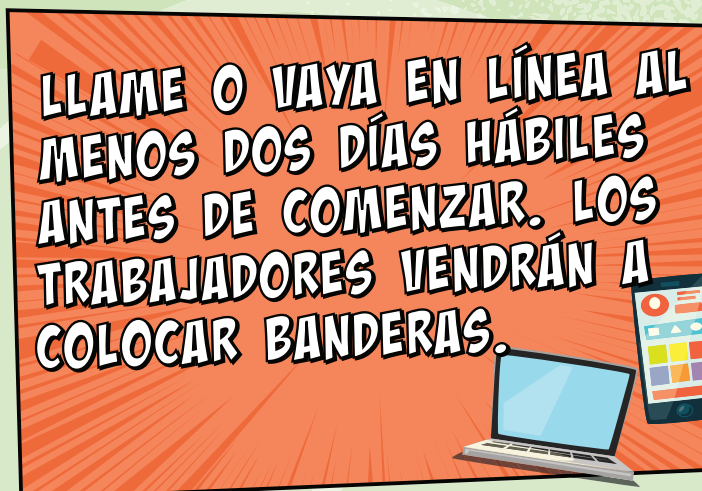
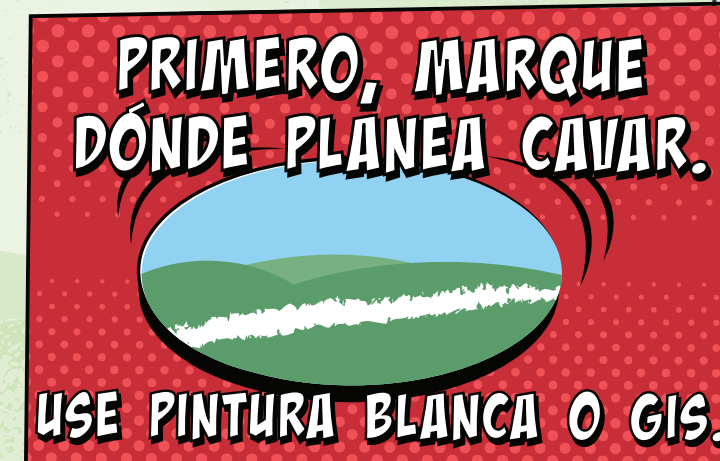
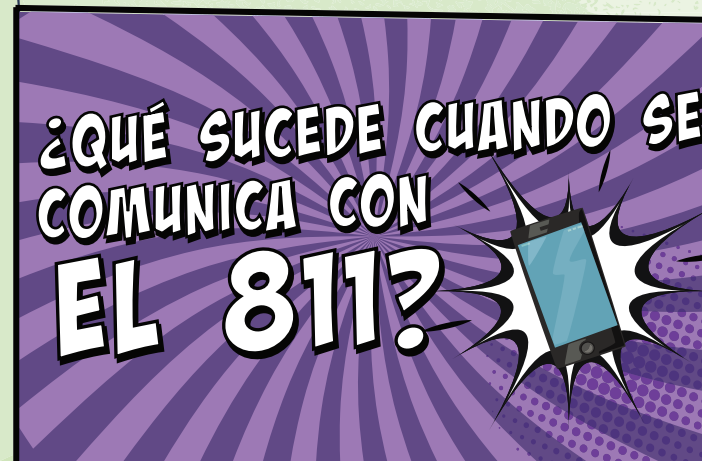
- ✓ Planta un \_\_\_\_\_ o \_\_\_\_\_.
- ✓ Construye una \_\_\_\_\_ alrededor de su patio.
- ✓ Pone un nuevo \_\_\_\_\_.
- ✓ Comienza a \_\_\_\_\_ un \_\_\_\_\_ por cualquier motivo.

### Lista de palabras

CERCA	ÁRBOL	AGUJERO
CAVAR	BUZÓN	FLORES



## Diviértete con el 811



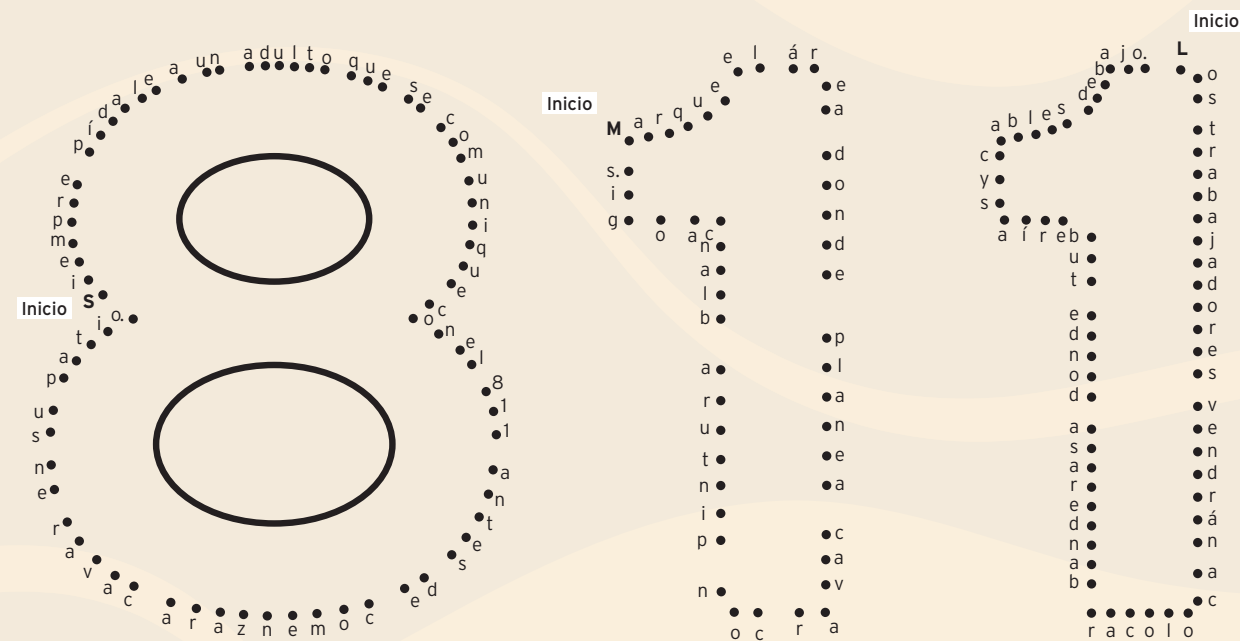
# 811 hace que la seguridad sea divertida

¡Conecta los puntos para ayudarte a recordar 811! En lugar de conectar números, conecta las letras de estas oraciones:

8: Siempre pídale a un adulto que se comunique con el 811 antes de comenzar a cavar en su patio.






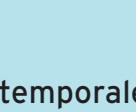
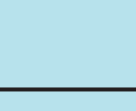
1: Marque el área donde planea cavar en pintura blanca o gis.

1: Los trabajadores vendrán a colocar banderas donde haya tuberías y cables debajo.



# Colorea las banderas

Los trabajadores han venido y han colocado las banderas. ¡Ahora estás listo para cavar! Pero, ¿qué significan las banderas? Cada tipo de línea subterránea tiene su propio color. Descubre las letras para aprender lo que significa cada color. Luego colorea las banderas. ¡Y recuerda! ¡Deja las banderas en su lugar hasta que hayas terminado de cavar!

		
⚡ Líneas eléctricas <b>OJRO</b>	■ Gas natural, petróleo o vapor <b>LMLAIAOR</b>	📞 Comunicaciones <b>ADAJNOARN</b>
		
💧 Agua <b>ZALU</b>	♻️ Agua regenerada <b>OOMADR</b>	● Cloaca <b>EDVRE</b>
		
	🕒 Marcas temporales <b>ASRODO</b>	

# Encuentra las diferencias

La familia en las fotos contactó al 811 para que pudieran plantar un jardín. Estas imágenes no coinciden. Encuentra las 10 diferencias y enciérralos en un círculo.



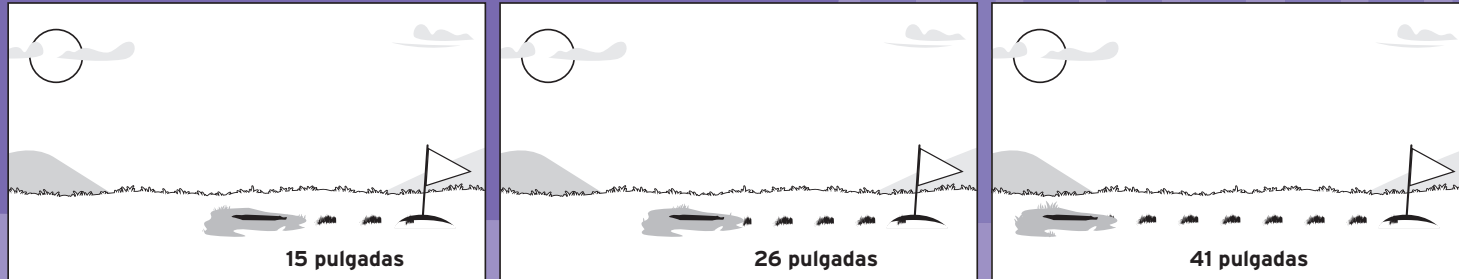
# 811 Cuestionario

Ayuda a encontrar lo que hay debajo del suelo. Mira el color de la bandera en la parte superior. Encierra en un círculo la imagen debajo de ella que coincida con el color. La actividad anterior puede ayudarte a encontrar la imagen correcta.

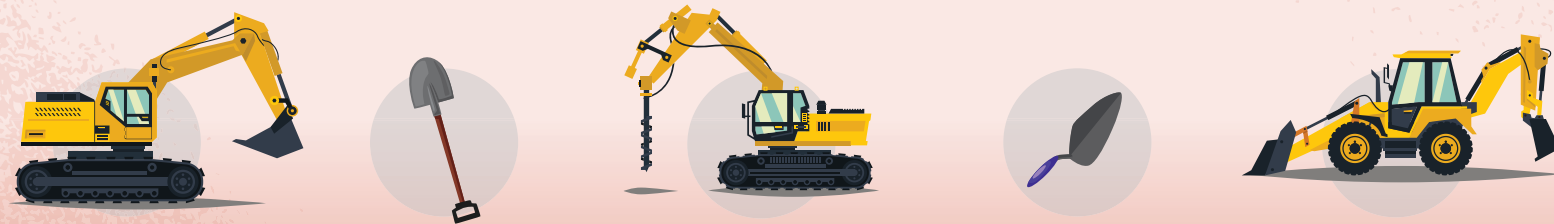
# Cava de forma inteligente, cava a salvo

¿Qué debe hacer si hay una bandera cerca de su área de excavación? Para mantenerse seguro, siempre use una herramienta manual en lugar de una máquina de excavación grande a menos de 24 pulgadas de una bandera. Excavar con cuidado le ayudará a evitar un gasoducto de gas natural o una línea eléctrica. Mira las banderas y las áreas de excavación en cada imagen. Elija la opción más segura y dibuje una máquina o herramienta manual.



# ¿Máquina o herramienta manual?

Las herramientas manuales son mejores dentro de las 24 pulgadas de una bandera. Las máquinas más grandes se pueden usar de forma segura más lejos. Decida qué herramienta es la adecuada para cada imagen. Luego dibuja una línea para que coincida con ellos.



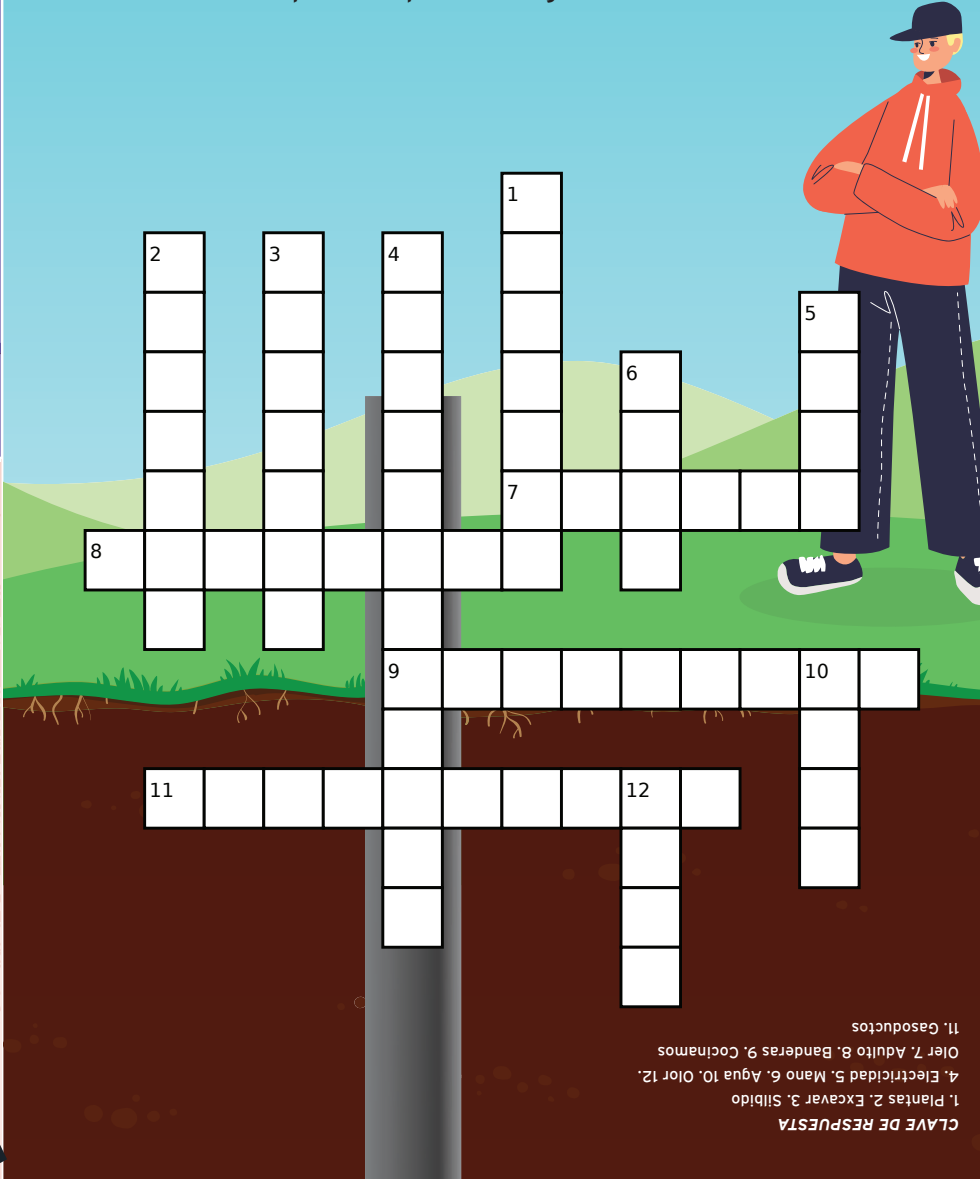
# Encuentra las fotos

Hay tres máquinas grandes y cinco herramientas de mano escondidas en estas páginas. ¡Mira si puedes encontrarlos todos!



# Revisión de seguridad

¿Qué ha aprendido sobre el gas natural y la seguridad 811 para el gas natural y las líneas eléctricas? ¡Rellena las respuestas para averiguarlo!



# Lista de palabras

## ABAJO

- Las \_\_\_\_\_, el césped o las malas hierbas muertas o moribundas pueden ser un signo de una fuga de gas.
- Comuníquese con el 811 al menos dos días hábiles antes de que planee \_\_\_\_\_.
- Una fuga de gas puede hacer un \_\_\_\_\_.
- No uses nada que funcione con \_\_\_\_\_ cuando haya una fuga de gas.
- Usa una herramienta de \_\_\_\_\_ para cavar a menos de 24 pulgadas de una bandera.
- Puede haber una fuga de gas si ve burbujear \_\_\_\_\_ en el suelo o suciedad soplando en el aire.
- El gas natural puede tener un \_\_\_\_\_ inusual.
- Es posible que no siempre pueda \_\_\_\_\_ una fuga de gas natural.

## HORIZONTAL

- Si ve, huele o escucha una fuga de gas, debe informar a un \_\_\_\_\_.
- Después de comunicarse con el 811, mantenga todas las \_\_\_\_\_ en su lugar hasta que haya terminado de excavar.
- Nosotros \_\_\_\_\_ nuestros alimentos con gas natural.
- \_\_\_\_\_ llevan gas natural bajo tierra.

CLAVE DE RESPUESTA  
 1. Plantas 2. Excavar 3. Silbido  
 4. Electricidad 5. Mano 6. Agua 10. Olor 12.  
 Olor 7. Adulto 8. Banderas 9. Cochinos  
 11. Gasoductos

# ¿Cuál es tu historia?

Escribe una historia de seguridad en los espacios. Puede ser sobre gas, electricidad o 811.

---



---



---



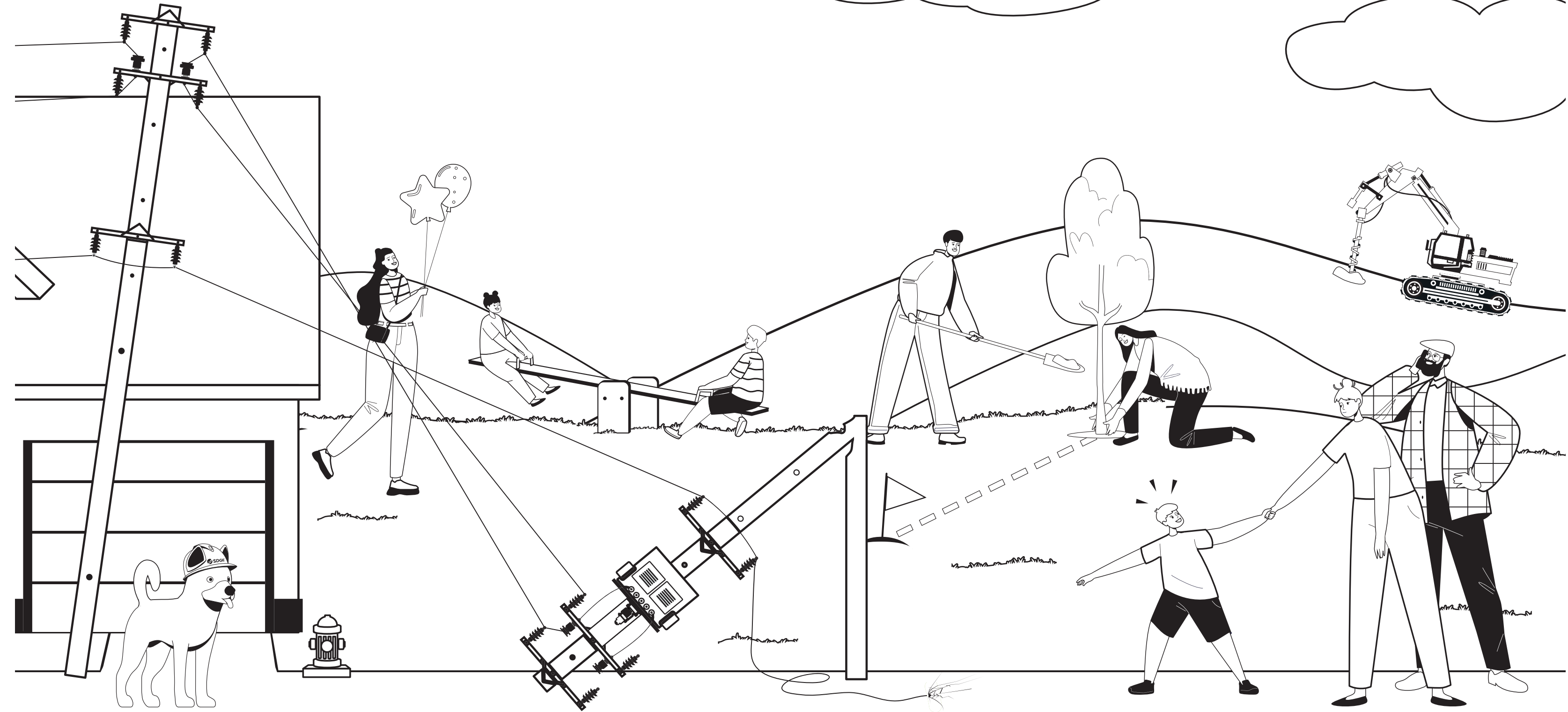
---



---

# Color y cuenta

Las personas en esta imagen están a salvo.  
Colorea el dibujo. Luego cuenta cuántas cosas están haciendo de manera segura.





P.O. Box 129831 | San Diego, CA 92112-9831 | 1-800-411-7343 | Connect at [sdge.com](https://www.sdge.com)

© 2026 San Diego Gas & Electric Company. Trademarks are the property of their respective owners. All rights reserved.

S2650017 SP 0426