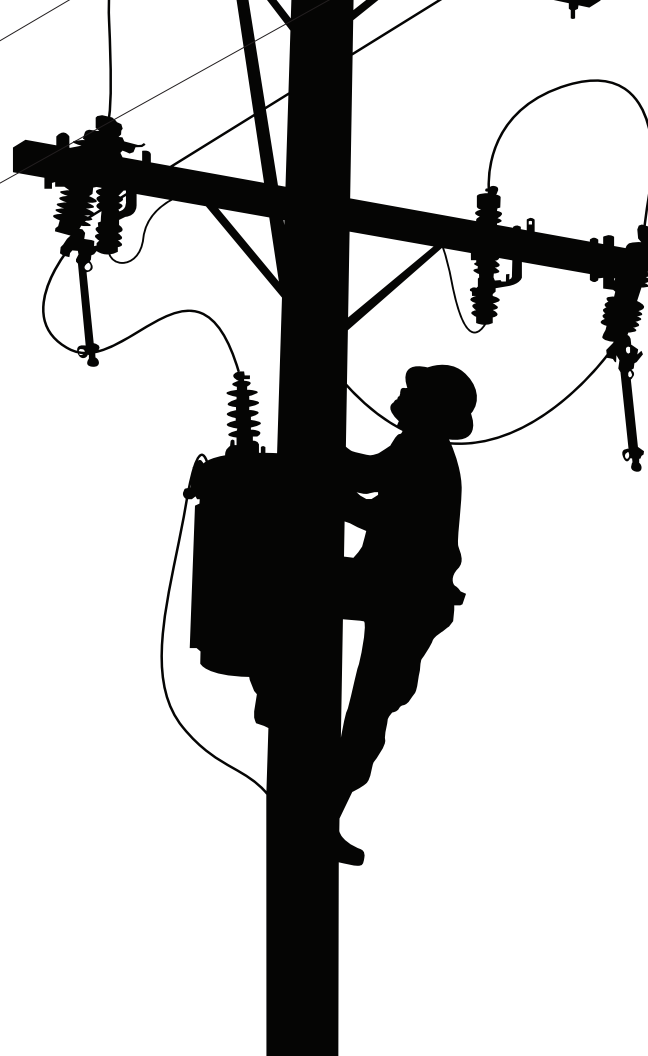


# ฤดูไฟป่ามาถึงแล้ว

เตรียมครัวเรือนของคุณให้ดี



**&** ความปลอดภัย  
จากไฟป่า



# พันธกิจของเราคือการดูแลความปลอดภัยของคุณ

ในช่วงไม่กี่ปีที่ผ่านมา แคลิฟอร์เนียได้เผชิญกับเหตุไฟป่าที่รุนแรงที่สุดเท่าที่เคยพบเห็น **SDG&E®** จะใช้ความพยายามทุกวิถีทางเพื่อช่วยปกป้องภูมิภาคจากภัยของไฟป่า เราให้ความสำคัญสูงสุดในเรื่องความปลอดภัยของลูกค้า พนักงาน และชุมชน และนั่นเป็นเหตุผลว่าทำไมเราจึงทำการปรับปรุงและเสริมความแข็งแกร่งให้กับอุปกรณ์และโครงสร้างในปัจจุบันของเราอย่างต่อเนื่อง



มากกว่า

**100**

กล้องตรวจติดตามสภาพอากาศและไฟไหม้



มากกว่า

**220**

สถานีตรวจอากาศในการวัดความเร็วลม ความชื้น และอุณหภูมิ



**26,000**

เสาไฟฟ้าไม่ได้รับการอัปเดตเป็นเสาเหล็กทนไฟ



**455,000**

ต้นไม้ไม่ได้รับการตรวจสอบและตัดแต่งกิ่งในบริเวณที่ใกล้กับแนวสายไฟของ SDG&E



**33**

โดรนดำเนินการตรวจสอบสายไฟและท่อส่งก๊าซทางอากาศตลอดทั้งปี



**6**

เฮลิคอปเตอร์ช่วยในเรื่องความปลอดภัยจากไฟป่าและการลาดตระเวนสายไฟฟ้า



เราไม่ได้หยุดอยู่แค่เพียงเท่านั้น หากมีสถานะที่เป็นอันตราย เราอาจตัดกระแสไฟเพื่อให้คุณและชุมชนของคุณมีความปลอดภัย ซึ่งเรียกว่า **การตัดกระแสไฟเพื่อความปลอดภัยสาธารณะ (Public Safety Power Shutoff หรือ PSPS)** ความก้าวหน้าเพิ่มเติมในเรื่องความปลอดภัยจากไฟป่ามีจุดประสงค์เพื่อลดผลกระทบต่อลูกค้าและการเกิดไฟป่า

# การตัดกระแสไฟเพื่อความปลอดภัยสาธารณะคืออะไร

SDG&E ทำการตรวจติดตามสภาพที่มีความเสี่ยงที่จะเกิดไฟไหม้สูง ซึ่งรวมไปถึงแต่ไม่ได้

จำกัดแค่เพียง:



ลมแรง

(รวมทั้งองศาการแจ้งเตือน)



ความชื้นต่ำ



กิ่งไม้แห้ง

ที่สามารถเป็นเชื้อเพลิงได้



อค์คิภัย

ต่อโครงสร้างพื้นฐานด้านไฟฟ้า



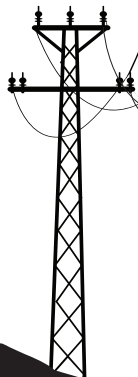
การสังเกตการณ์ภาคพื้นดิน



ความเสี่ยงในเรื่อง  
ความปลอดภัย  
สาธารณะ



หากมีสถานะที่เป็นอันตราย เราอาจตัดกระแสไฟเป็นทางเลือกสุดท้ายเพื่อให้คุณและชุมชนของคุณมีความปลอดภัย



หากต้องการเรียนรู้เพิ่มเติมเกี่ยวกับการตัดกระแสไฟเพื่อความปลอดภัยสาธารณะ โปรดเยี่ยมชม

ชม [sdge.com/wildfire-safety](https://sdge.com/wildfire-safety)

# การตัดกระแสไฟเพื่อความปลอดภัยสาธารณะพิจารณาจากอะไร

## ขั้นตอนการตัดกระแสไฟเพื่อความปลอดภัยสาธารณะ

อีก 7-10 วันข้างหน้า



หากการคาดการณ์ซึ่งถึงความเป็นไปได้ที่จะเกิดสภาวะที่เป็นอันตราย SDG&E จะทำการตรวจติดตามความเสี่ยงจากอัคคีภัยและผลกระทบที่อาจเกิดขึ้น

อีก 3-6 วันข้างหน้า



SDG&E จะปรับปรุงการพยากรณ์สภาพอากาศและศักยภาพของไฟฟ้าให้เหมาะสม

อีก 2 วันข้างหน้า



SDG&E จะเริ่มแจ้งให้ลูกค้าที่อาจได้รับผลกระทบจากการตัดกระแสไฟเพื่อความปลอดภัยสาธารณะทราบ ซึ่งรวมไปถึงสถานที่ที่สำคัญและลูกค้า Medical Baseline ตลอดจนหน่วยงานของรัฐของรัฐ เท็กซัสและเมือง

อีก 1 วันข้างหน้า



SDG&E จะเฝ้าติดตามสภาพอากาศสื่อสารกับชุมชนที่ได้รับผลกระทบ และประสานงานกับหน่วยกู้ภัยในเบื้องต้นและหน่วยงานด้านความปลอดภัยสาธารณะอย่างต่อเนื่อง

วันที่ไฟดับ



SDG&E จะแจ้งให้ชุมชนที่ได้รับผลกระทบ หน่วยงานรัฐบาล และหน่วยงานด้านความปลอดภัยสาธารณะทราบถึงการตัดกระแสไฟ

กลับมาปล่อยกระแสไฟ



เมื่อสภาพอากาศมีความปลอดภัย SDG&E จะเริ่มทำการปล่อยกระแสไฟตามปกติ เจ้าหน้าที่ภาคสนามและทรัพยากรทางอากาศจะตรวจสอบสายไฟเหนือศีรษะเพื่อให้แน่ใจว่าไม่ได้รับความเสียหายจากแรงลมและมีความปลอดภัยในการใช้งาน

## ไทม์ไลน์การแจ้งเตือน (เมื่อเป็นไปได้)

~48 ชั่วโมงก่อนตัดไฟ

~24 ชั่วโมง  
ก่อนตัดไฟ

~12 ชั่วโมง  
ก่อนตัดไฟ

1-4 ชั่วโมง  
ก่อนตัดไฟ

เมื่อระบบเริ่มต้นตัดกระแสไฟเพื่อ  
ความปลอดภัยสาธารณะ

มีศูนย์ทรัพยากรชุมชนใด  
บ้างที่เปิด

เมื่อเริ่มทำการตรวจสอบภาค  
สนาม

เมื่อจ่ายกระแสไฟตามปกติ  
อีกครั้ง



หากเราคาดว่าจะมีการตัดกระแสไฟเป็นระยะเวลานาน เราอาจเปิดศูนย์ทรัพยากรชุมชนและ/หรือศูนย์ข้อมูลในพื้นที่ที่ได้รับผลกระทบ



# ปลอดภัยตลอดเวลา — ดำเนินการ

คิดอย่างชาญฉลาด อย่าปล่อยให้ความปลอดภัยของคุณเป็นไปตามอารมณ์ ทำตามขั้นตอนทันทีเพื่อเตรียมความพร้อมสำหรับเหตุฉุกเฉินใดๆ



## จัดทำแผนฉุกเฉิน

ระบุสถานที่นัดพบของครอบครัว เส้นทางที่ปลอดภัย และที่พักพิง รวมถึงการดำเนินการที่คุณจะทำ หรือและฝึกปฏิบัติตามแผนร่วมกับครอบครัวของคุณ รวมถึงลูกๆ ของคุณด้วย



## เตรียมชุดอุปกรณ์ฉุกเฉิน

เก็บของสำคัญไว้ใกล้มือ ตรวจสอบให้แน่ใจว่าชุดอุปกรณ์ของคุณมีรายการที่คุณและครอบครัวต้องใช้ครบถ้วน รวมไปถึงสิ่งจำเป็น ผู้สูงอายุ และผู้ทุพพลภาพด้วย เก็บไว้ในภาชนะที่พกพาสะดวก เช่น กระเป๋าเป้หรือถังพลาสติก โปรดดูรายการตรวจสอบที่แนบมา



## ดาวน์โหลดแอป PSPS ของเราในชื่อ “Alerts by SDG&E”

ได้รับข่าวสารอย่างต่อเนื่องเกี่ยวกับการตัดกระแสไฟเพื่อความปลอดภัยสาธารณะ (PSPS) ในช่วงก่อน ระหว่าง และหลังเกิดเหตุการณ์เหล่านี้ เชื่อมชม [sdge.com/pspsapp](https://sdge.com/pspssapp) เพื่อดาวน์โหลดหรือเรียนรู้เพิ่มเติม

เราจะพยายามทุกวิถีทางเพื่อที่จะสื่อสารกับคุณ ไม่ว่าสถานการณ์จะเป็นเช่นไร

## อัปเดตข้อมูลการติดต่อ

ไปที่ [sdge.com/MyAccount](https://sdge.com/MyAccount) คลิกที่ "Manage Your Contact Info (จัดการข้อมูลการติดต่อของคุณ)" และอัปเดตข้อมูลติดต่อของคุณ รวมทั้งที่อยู่อีเมล



## ลงทะเบียนเพื่อรับการแจ้งเตือนไฟดับ

ได้รับข้อมูลอย่างต่อเนื่อง เพื่อให้เราสามารถช่วยให้คุณปลอดภัย กระบวนการนี้แนะนำเสนอสำหรับ PSPS ด้วยเช่นกัน ไม่ใช่แค่ไฟป่า เริ่มต้นด้วยการตรวจสอบให้แน่ใจว่าข้อมูลการติดต่อเป็นปัจจุบัน



เยี่ยมชม [sdge.com/notifications](https://sdge.com/notifications)



## ทำแบบสำรวจความยืดหยุ่นของเราและรับคำแนะนำ

เราได้พัฒนาชุดคำถามสั้นๆ สำหรับคำแนะนำที่ปรับให้เหมาะกับคุณและคนที่คุณรัก หลังจากที่ทำแบบสำรวจเสร็จ คุณสามารถที่จะเลือกองค์กรชุมชนซึ่ง SDG&E จะทำการบริจาคเงิน 20 ดอลลาร์ให้ในนามของคุณ เรียนรู้เพิ่มเติมที่ [sdge.com/prepared](https://sdge.com/prepared)

# เตรียมพร้อม — สร้างพื้นที่ป้องกัน

ลดความเสี่ยงในบ้านของคุณให้เหลือน้อยที่สุดโดยการปรับเปลี่ยนพื้นที่ปลูกต้นไม้รอบๆ บ้านเพื่อป้องกันไฟป่า

## โซน 1

บริเวณใกล้บ้านควรมีระยะห่างที่เหมาะสมและมีพันธุ์ไม้ที่ไม่สูงและทนไฟได้ เช่น ทูย่า แฝก สวนฉ่ำกั แผลงดอกไม้ หรือที่เรือนเพาะชำ ในพื้นที่ของคุณแนะนำ

30 - 50 ฟุต

ขานดิเอโกเดานดีกำหนดให้มีระยะห่าง 50 ฟุตในโซน 1

## โซน 2

แนะนำให้ใช้วัสดุคลุมดินที่มีการเติบโตต่ำซึ่งสามารถทนไฟและมีปริมาณเชื้อเพลิงต่ำที่โซนนี้ ขอคำปรึกษาจากผู้เพาะพันธุ์ต้นไม้ว่าพืชชนิดใดที่เหมาะสมกับพื้นที่การป้องกันของคุณ

100 ฟุต

## โซน 3

ตรวจสอบกับหน่วยงานกำกับดูแลด้านสิ่งแวดล้อมก่อนที่จะตัดแปลงพันธุ์พืชพื้นเมืองที่อาจรวมไปถึงสัตว์ใกล้สูญพันธุ์และแหล่งที่อยู่อาศัย

เกิน 100 ฟุต

แคลิฟอร์เนียกำหนดให้มีพื้นที่ป้องกันรอบๆ ทรัพย์สินของคุณที่ 100 ฟุต

พืชที่ไม่ถูกรบกวน



# เงินทุนช่วยให้ชุมชนมีความปลอดภัย

เป็นเวลากว่าทศวรรษที่โครงการการกุศล Safe San Diego ของ SDGE ได้มอบเงินช่วยเหลือเพื่อสนับสนุนการปฐมพยาบาลเบื้องต้น การเตรียมความพร้อมในกรณีฉุกเฉิน พื้นที่ป้องกัน และการศึกษาด้านความปลอดภัยจากไฟป่าผ่านความร่วมมือในชุมชนกับสภาเทศาภิบาลอเมริกัน 211 San Diego, 211 Orange County, มูลนิธิไฟแห่งภูมิภาคซานดิเอโก, มูลนิธิกู้ภัยซานดิเอโก, สถาบันเบิร์น, มูลนิธิการฟื้นฟูในระยะยาวระหว่างชนเผ่า, ที่มรับมือเหตุฉุกเฉินของชุมชน (CERT), ที่มรับมือเหตุฉุกเฉินของชนเผ่า, สภาความปลอดภัยจากอัคคีภัย และองค์กรไม่แสวงหาผลกำไรอื่นๆ เรียนรู้เพิ่มเติมที่ [sdge.com/safe](https://sdge.com/safe)



**&** ความปลอดภัย  
ของสัตว์ป่า



P.O. Box 129831 | San Diego, CA 92112-9831 | 800-411-7343

©2021 San Diego Gas & Electric Company เครื่องหมายการค้าเป็นทรัพย์สินของเจ้าของที่เกี่ยวข้อง สงวนลิขสิทธิ์ S2110025 1021